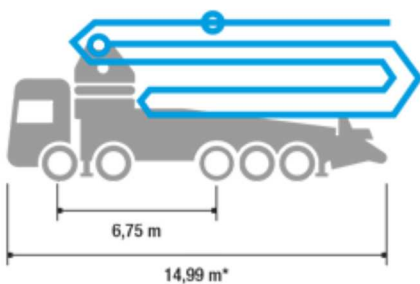


# 6RZ60 SUPERLIGHT (/it/sermac-pompe-autocarrate/6rz60-superlight.html)

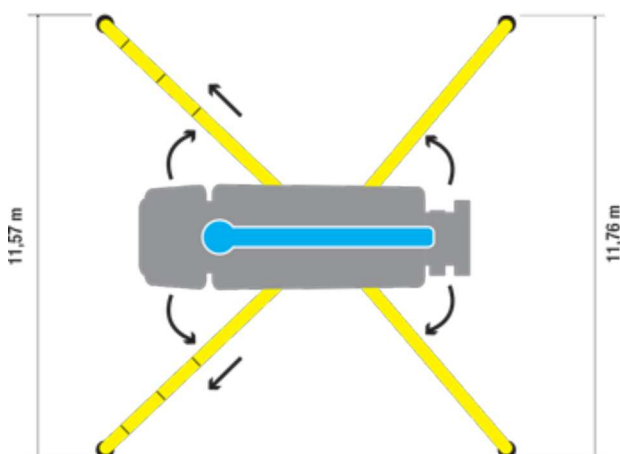
## 6RZ60



La nuova pompa autocarrata **SERMAC 6RZ60 Superlight** è stata progettata utilizzando acciaio speciale ad alta resistenza **S900** per l'intera struttura del braccio, che combinato alle più moderne tecniche costruttive ha permesso di raggiungere un ottimo rapporto tra peso totale e prestazioni, senza l'utilizzo di materiali compositi. La **6RZ60 Superlight** è stata completamente progettata dal nostro centro **S-DESIGN** per coprire grandi superfici nella distribuzione del calcestruzzo e ottenere ottime prestazioni di sbraccio sia in lunghezza che in altezza. Grande praticità e versatilità del braccio a **6 sezioni** con tubazione da **Ø 125 mm** su tutta la linea. Piazzamento rapido e sicuro grazie alla **nuova stabilizzazione** anteriore a sfilo telescopico "X" e posteriore a bandiera. Perfetto allestimento su autotelaio **5 assi** con **passo 6,750 mm**. Massa totale a terra **< 46 t**. Gruppi pompanti a circuito idraulico aperto di comprovata affidabilità con portate da **150 m³/h a 195 m³/h** di calcestruzzo e pressioni fino a **85 bar**.



\*Dimensione variabile in funzione dell'autotelaio



### BRACCIO DI DISTRIBUZIONE

MASSIMA ALTEZZA VERTICALE	59,2 m
MASSIMA ESTENSIONE ORIZZONTALE	55,2 m
MASSIMA PROFONDITÀ DI LAVORO	-43,04 m
NUMERO DI SEZIONI	6
MINIMA ALTEZZA DI APERTURA	125 mm
ANGOLO DI ROTAZIONE	370°
ANGOLI DI APERTURA	90° - 180° - 180° 235° - 205° - 90°
SISTEMA DI APERTURA	RZ
STABILIZZATORI ANTERIORI	Telescopico "X"
STABILIZZATORI POSTERIORI	Swing-out
APERTURA ANTERIORE	11,57 m
APERTURA POSTERIORE	11,76 m
LUNGHEZZA TUBO TERMINALE IN GOMMA	3 m

## GRUPPO POMPANTE

	S8	G9			
	AS8L09-150-76	AG9L09-148-80	AG9L10-158-80	AG9L10-194-80	AG9X10-195-85
PORTATA TEORICA (MAX)* LATO STELO	150 m <sup>3</sup> /h	-	-	-	-
PORTATA TEORICA (MAX)* LATO PISTONE	-	148 m <sup>3</sup> /h	158 m <sup>3</sup> /h	194 m <sup>3</sup> /h	195 m <sup>3</sup> /h
PRESSIONE SUL CALCESTRUZZO (MAX)* LATO STELO	76 bar	-	-	-	-
PRESSIONE SUL CALCESTRUZZO (MAX)* LATO PISTONE	-	80 bar	80 bar	80 bar	85 bar
NUMERO DI CICLI AL MINUTO	30 1/min	30 1/min	27 1/min	33 1/min	28 1/min
DIAMETRO PISTONI	230 mm	230 mm	250 mm	250 mm	250 mm
CANNE CALCESTRUZZO	2000 mm	2000 mm	2000 mm	2000 mm	2400 mm
DIMENSIONE VALVOLA "S"	8"	9"	9"	9"	9"
CAPACITÀ TRAMOGGIA	600 l	650 l	650 l	650 l	650 l

\*Non possono essere ottenuti simultaneamente

### Caratteristiche Principali

- Pompa calcestruzzo disegnata, sviluppata e prodotta da SERMAC
- Verifiche strutturali col Metodo ad Elementi Finiti (FEM)
- Telaio macchina base ad elevata rigidità torsionale
- Eccellente assemblaggio su telaio 5 assi
- Braccio distributore a 6 sezioni con ripiegamento a "RZ"
- Tubazione da Ø 125 mm (5")
- Componentistica principale Italiana e Tedesca
- Gruppo pompante a circuito idraulico aperto con valvola calcestruzzo a "S" realizzata in fusione antiusura
- Lunghezza totale < 15 metri
- Massa totale a terra < 46 t

### Dotazione standard

- Stabilizzatori anteriori ad apertura "X" e posteriori "orientabili". Azionamento idraulico separato su entrambi i fianchi macchina
- Tubazione dritta in acciaio a Doppia Parete temprata ad induzione ad alta resistenza contro l'usura per abrasione. Curve in acciaio a Doppia Parete con interno ai carburi di cromo
- Due radiocomandi proporzionali a doppia velocità di movimento braccio, ricerca automatica della frequenza libera, manipolatori a 8 posizioni e variatore di portata
- Sistema automatico di compensazione delle usure tra piastra e anello. Alta resistenza all'abrasione con inserti in carburo di tungsteno
- Lubrificazione automatica a grasso del gruppo pompante su tutte le parti in movimento e sistema di emergenza di ingrassaggio manuale
- Lubrificazione automatica ad olio dei pistoni pompanti
- Dispositivo di sicurezza all'apertura della portella di scarico vasca e apertura griglia tramoggia
- Vibratore elettrico su griglia tramoggia
- Lancia di lavaggio con innesto rapido
- Pompa acqua a membrana (75 l/min, 30 bar)
- Capacità serbatoio acqua 500 l
- Faro di illuminazione tramoggia
- Cesto porta accessori sul fianco tramoggia
- Dispositivo di segnalazione acustica sul braccio
- Accessori per la pulizia e manutenzione

Le specifiche tecniche potrebbero essere modificate senza preavviso, Sermac non si assume nessuna responsabilità riguardo la correttezza di queste informazioni.