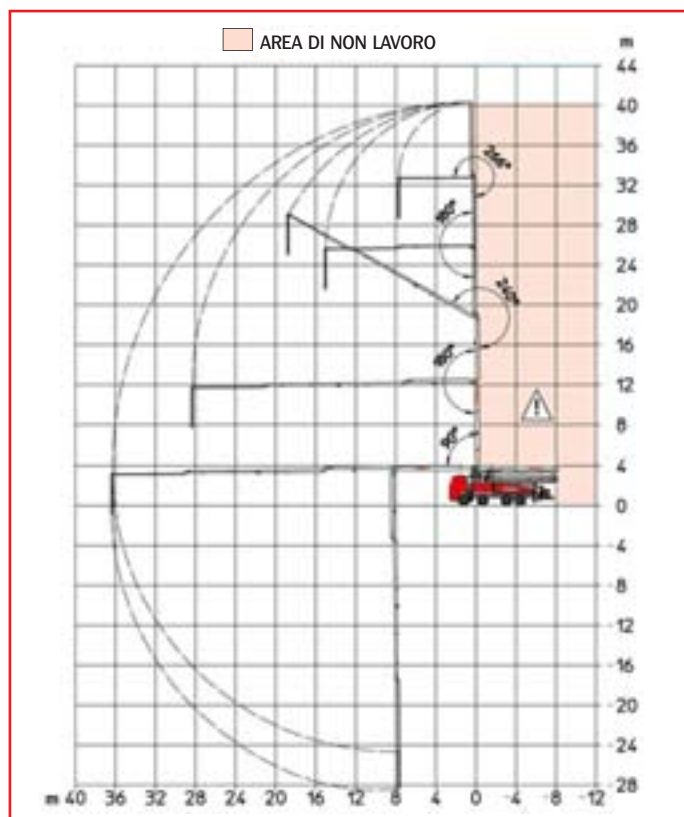


* Dimensione variabile in funzione dell'autotelaio



CARATTERISTICHE COSTRUTTIVE

- Eccellente assemblaggio su telaio a 4 assi.
- Braccio a sezione scatolare saldata, testate ricavate direttamente dalle anime.
- Basamento braccio ad elevata rigidità torsionale con integrati gli stabilizzatori anteriori e posteriori.
- Costruzione in acciaio ad alto limite elastico e verifiche strutturali dei nodi critici col Metodo degli Elementi finiti (FEM).
- Elevate prestazioni, grande affidabilità e bassi costi di esercizio.



GRUPPO POMPANTE dati tecnici

Modello	SCL130A	SCL150AHP	SCL185A
Portata massima teorica m ³ /h*	130	149	184
Pressione massima sul calcestruzzo bar*	61	76	61
Cilindri pompanti (Ø x corsa) mm	230x2000		
Volume corsa l	83,09		
Numero corse al minuto	26	30	37
Pressione olio (max)	350 bar		
Capacità tramoggia	600 l		
Bocca di uscita	178 mm		

* Alimentazione lato stelo

BRACCIO DI DISTRIBUZIONE dati tecnici

Massima altezza da terra	41 m
Raggio di lavoro orizzontale (max)	36,8 m
Profondità di lavoro	-28,5 m
Numero di sezioni	5
Diametro tubazione	125 mm
Altezza minima di apertura	8 m
Tubo flessibile terminale	4 m
Angolo di rotazione	370°
Angoli di apertura 1 ^a , 2 ^a , 3 ^a , 4 ^a , e 5 ^a sezione	90° - 180° 240° - 180° - 266°
Sistema di apertura	"Multi Z"
Stabilizzatori anteriori	Sfilabili a X
Stabilizzatori posteriori	A bandiera
Apertura anteriore	8,30 m
Apertura posteriore	8,00 m
Massima pressione circuito	380 bar

CARATTERISTICHE PRINCIPALI

POMPA CALCESTRUZZO SCL

- Sistema a 2 cilindri alternativi e valvola di scambio.
- Valvola calcestruzzo a "S" realizzata in fusione antiusura a spessore differenziato, con albero di comando integrato e profilo scanalato per leva di comando.
- Gruppo pompante corredato di sistema di lubrificazione automatico sui punti di maggiore sollecitazione.
- Sistema automatico di compensazione delle usure tra piastra e anello. Alta resistenza all'abrasione e massima efficienza di pompaggio.
- Canne calcestruzzo rivestite in cromo duro ad alta resistenza e di grosso spessore.
- Camera di distribuzione realizzata in acciaio ad alta resistenza all'usura e forma ottimale per evitare ristagni di calcestruzzo.
- Comando idraulico a sequenza automatica a pilotaggio idraulico e rifasamento continuo.
- Variazione della portata calcestruzzo a distanza, regolazione giri, avviamento e stop di emergenza.
- Tramoggia calcestruzzo capiente in acciaio antiusura. Albero mescolatore con pale bullonate.
- Campo di utilizzo: calcestruzzi pompabili fino a slump 1'(K1) e pezzatura max 50 mm (con tubazione Ø 5").

BRACCIO DISTRIBUTORE

- Braccio con ripiegamento a "Z" composto da 5 sezioni in acciaio ad alto limite elastico, ideale sia per movimentazioni in spazi limitati sia per lavori ove sia richiesta elevata portata di calcestruzzo e grande flessibilità nei movimenti. Tubazione da Ø 125 mm (5").
- Punti cerniera realizzati con perno a doppio appoggio e lubrificazione "Long Life".
- Cilindri idraulici realizzati con acciai ad alto limite elastico.
- Valvole overcenter direttamente fissate sulle bocche di ingresso olio: dolcezza di movimento e grande affidabilità.
- Comando braccio con distributore proporzionale per ottenere la massima dolcezza di movimento.
- Rotazione controllata da motoriduttore specifico per rotazione con freno a sblocco idraulico e valvole di blocco più valvole antishock.
- Stabilizzatori ad apertura ad "X" anteriore e a bandiera posteriore. Azionamento separato su entrambi i fianchi macchina. Posizione mantenuta tramite valvole di blocco.
- Tutti i comandi sono realizzati in conformità a quanto contenuto nella direttiva 2006/42/CE e UNI EN 12001 in materia di sicurezza e salute.

ALLESTIMENTO su veicolo

Autotelai 4 assi cabina corta	passo 4.500/5.100mm
Massa totale a terra	Ton. 32

DOTAZIONI STANDARD

- Radiocomando proporzionale a doppia velocità di movimento braccio, ricerca automatica della frequenza libera, manipolatori a 8 posizioni e variatore di portata.
- Telecomando proporzionale di emergenza con cavo seriale.
- Pompe idrauliche pompaggio, a cilindrata variabile e regolatore a potenza costante.
- Pompa idraulica braccio a cilindrata variabile e regolatore "Load sensing".
- Pompe idrauliche servizi del tipo a ingranaggi.
- Blocco di sicurezza all'apertura della portella di scarico vasca e apertura griglia tramoggia.
- Set manometri e miniflessibili per monitoraggio pressioni.
- Pompa acqua a membrana 75 l/1', 30 bar.
- Vibratore elettrico su griglia tramoggia e pulsantiera per comando a distanza.
- Serbatoio acqua nelle bandiere stabilizzatori posteriori, capacità 1000 l.
- Scambiatore di calore con ventola a comando idraulico.
- N. 1 faro di illuminazione tramoggia.
- Cesto porta accessori sul fianco tramoggia.
- Piastre di appoggio stabilizzatori e alloggio con lucchetto di sicurezza.
- Quadro comando sul lato destro, completamente protetto.
- Scaletta accesso pedana per controllo e manutenzione.
- Accessori per la pulizia e manutenzione della macchina.

ACCESSORI A RICHIESTA

- Tubazione calcestruzzo a doppia parete con anima temperata.
- Faro aggiuntivo di illuminazione tramoggia.
- Faro estremità braccio.
- Kit tubazione per pompaggio a terra.
- Pompa acqua multistadio.
- Sgancio automatico gommone terminale.
- Pompa acqua ad alta pressione con lancia a ventaglio.
- Nebulizzatore 16 litri, 8 bar.
- Compressore per pulizia tubazioni.
- Copertura tramoggia in alluminio.



SERMAC S.p.A.
 Via Como, 3
 20054 Nova Milanese (MI), Italy
 Phone +39 0362 364320
 Fax +39 0362 364598
 www.sermacspa.com
 sermac@sermacspa.com



RAPPRESENTATA DA: