

TWINSTAR 4Z28



MADE IN ITALY

BRACCIO DI DISTRIBUZIONE:
RIPIEGAMENTO "Z"

GRUPPO POMPANTE:
FINO A 80 m³/h

MASSA TOTALE A TERRA:
< 22 t su autotelaio 4 assi

AUTOTELAIO 4 ASSI:
4.250 – 4.550 mm

CARATTERISTICHE PRINCIPALI



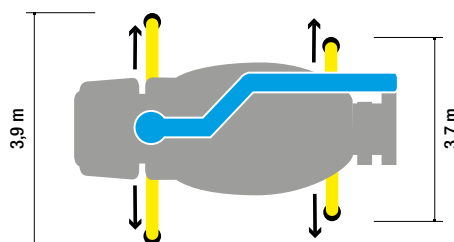
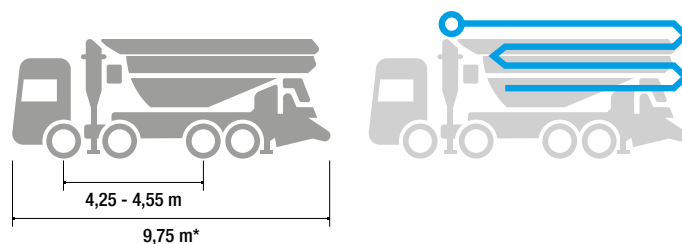
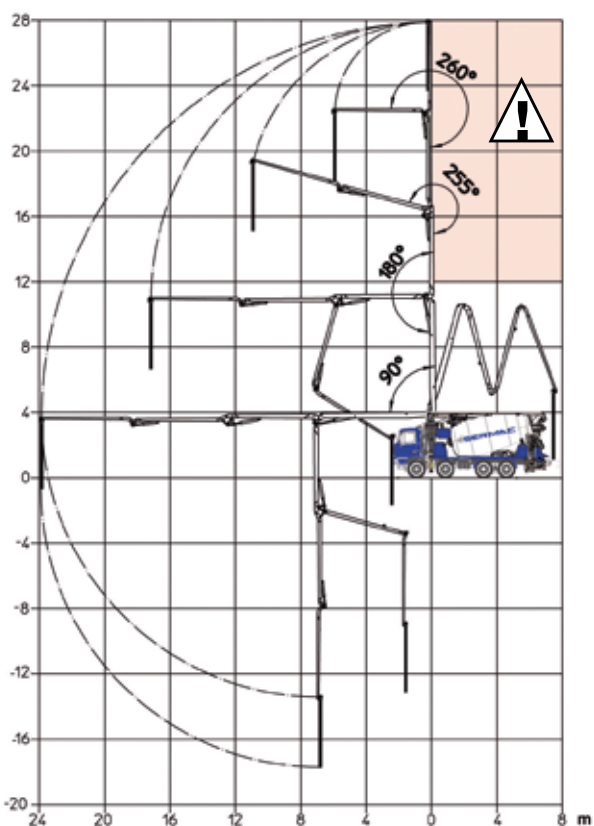
- Betonpompa calcestruzzo disegnata, sviluppata e prodotta da SERMAC
- Verifiche strutturali col Metodo ad Elementi Finiti (FEM)
- Telaio macchina base ad elevata rigidità torsionale
- Eccellente assemblaggio su telaio 4 assi
- Braccio distributore a 4 sezioni con ripiegamento a "Z"
- Tubazione da Ø 100 mm (4")
- Componentistica principale Italiana e Tedesca
- Gruppo pompante a circuito idraulico aperto con valvola calcestruzzo a "S" realizzata in fusione antiusura
- Tamburo ad alta capacità di carico realizzato in 4 fasce per ridurre le concentrazioni di usure, con fondo ellittico in acciaio e cono di rinforzo all'attacco della flangia riduttore
- Facilità e rapidità di piazzamento in spazi ristretti



TWINSTAR 4Z28



AREA DI NON LAVORO



*Dimensione variabile in funzione dell'autotelaio

	BETONIERA		
	S6		G7
	BS6C07-73-54	BS6C07-73-70	BG7C08-80-80
PORTATA TEORICA (MAX)* LATO STELO	73 m ³ /h	73 m ³ /h	-
PORTATA TEORICA (MAX)* LATO PISTONE	-	-	80 m ³ /h
PRESSIONE SUL CALCESTRUZZO (MAX)* LATO STELO	54 bar	70 bar	-
PRESSIONE SUL CALCESTRUZZO (MAX)* LATO PISTONE	-	-	80 bar
NUMERO DI CICLI AL MINUTO	48 '/min	48 '/min	42 '/min
DIAMETRO PISTONI	180 mm	180 mm	200 mm
CANNE CALCESTRUZZO	1000 mm	1000 mm	1000 mm
DIMENSIONE VALVOLA "S"	6"	6"	7"
CAPACITÀ TRAMOGGIA	450 l	450 l	500 l

MIXER	
CAPACITÀ NOMINALE	9 m ³
VOLUME GEOMETRICO	14 m ³
NUMERO DI GIRI/MIN.	0 - 16
RULLI ROTOLAMENTO	4
CAPACITÀ SERBATOIO ACQUA	800 l
CAPACITÀ SERBATOIO OLIO	300 l

*Non possono essere ottenuti simultaneamente



BRACCIO DI DISTRIBUZIONE

MASSIMA ALTEZZA VERTICALE	28,1 m
MASSIMA ESTENSIONE ORIZZONTALE	24,1 m
MASSIMA PROFONDITÀ DI LAVORO	- 18 m
NUMERO DI SEZIONI	4
MINIMA ALTEZZA DI APERTURA	6,35 m
ANGOLO DI ROTAZIONE	370°
ANGOLI DI APERTURA	90° - 180° - 255° - 260°
SISTEMA DI APERTURA	Z
STABILIZZATORI ANTERIORI	Horizontal
STABILIZZATORI POSTERIORI	Horizontal
APERTURA ANTERIORE	3,9 m
APERTURA POSTERIORE	3,7 m
LUNGHEZZA TUBO TERMINALE IN GOMMA	3,5 m

DOTAZIONE DI SERIE

- Stabilizzatori anteriori e posteriori ad apertura "telescopica orizzontale". Azionamento idraulico separato su entrambi i fianchi macchina
- Tubazione dritta in acciaio a singola parete. Curve in fusione
- Due radiocomandi proporzionali a doppia velocità di movimento braccio, ricerca automatica della frequenza libera, manipolatori a 8 posizioni e variatore di portata
- Sistema automatico di compensazione delle usure tra piastra e anello. Alta resistenza all'abrasione con inserti in carburo di tungsteno
- Lubrificazione automatica a grasso del gruppo pompante su tutte le parti in movimento e sistema di emergenza di ingrassaggio manuale
- Lubrificazione automatica ad olio dei pistoni pompanti
- Dispositivo di sicurezza all'apertura della portella di scarico vasca e apertura griglia tramoggia
- Vibratore elettrico su griglia tramoggia
- Lancia di lavaggio con innesto rapido
- Pompa acqua multistadio (130 l/min - 40 bar)
- Faro di illuminazione tramoggia
- Cesto porta accessori sul fianco tramoggia
- Dispositivo di segnalazione acustica sul braccio
- Accessori per la pulizia e manutenzione

SISTEMA DI CONTROLLO ELETTRONICO DI STABILITÀ

- Sermac Control Stability (SCS)



OPTIONAL PRINCIPALI

- Tubazione dritta in acciaio a doppia parete temprata ad induzione ad alta resistenza contro l'usura per abrasione. Curve in acciaio a doppia parete con interno ai carburi di cromo
- Compressore aria per pulizia tubazioni (450 l/min)
- Faro aggiuntivo di illuminazione tramoggia
- Kit "stop-flow"
- Kit tubazione per pompaggio a terra
- Nebulizzatore inox (25 l - 8 bar)
- Pompa acqua ad alta pressione con lancia a ventaglio (17 l/min - 130 bar)
- Tappo ecologico
- Canale ribaltabile
- Canale di scarico aggiuntiva



POMPE CALCESTRUZZO AUTOCARRATE

12 differenti modelli con aperture anteriori "X" e bracci distributori con diverse configurazioni di apertura da 20 m a 65 m di altezza da terra.



BETONPOMPE AUTOCARRATE

4 differenti modelli con bracci distributori a "Z" da 21 m a 33 m di altezza da terra.



POMPE STAZIONARIE

7 differenti modelli divisi in Serie 6" e Serie 8" disponibili in alta e bassa pressione.



BRACCI STAZIONARI

Bracci stazionari da 33 m di lunghezza.



SERMAC Srl

Sede centrale: Via A. Manzoni, 146 - 20811 Cesano Maderno, (MB) Italy
Tel. +39 0362 364 320 - Fax +39 0362 163 2000
info@sermacpumps.com



www.sermacpumps.com