

# 5RZ46

## SUPERLIGHT



 MADE IN ITALY 

BRACCIO DI DISTRIBUZIONE:  
**RIPIEGAMENTO "RZ"**

GRUPPO POMPANTE:  
**FINO A 194 m<sup>3</sup>/h**

MASSA TOTALE A TERRA:  
**< 32 t**

AUTOTELAIO 4 ASSI:  
**4.850 – 5.450 mm**

## CARATTERISTICHE PRINCIPALI



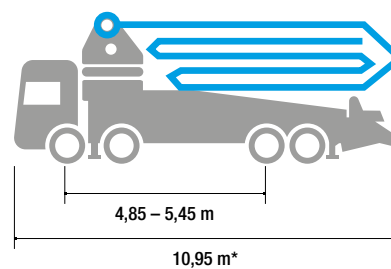
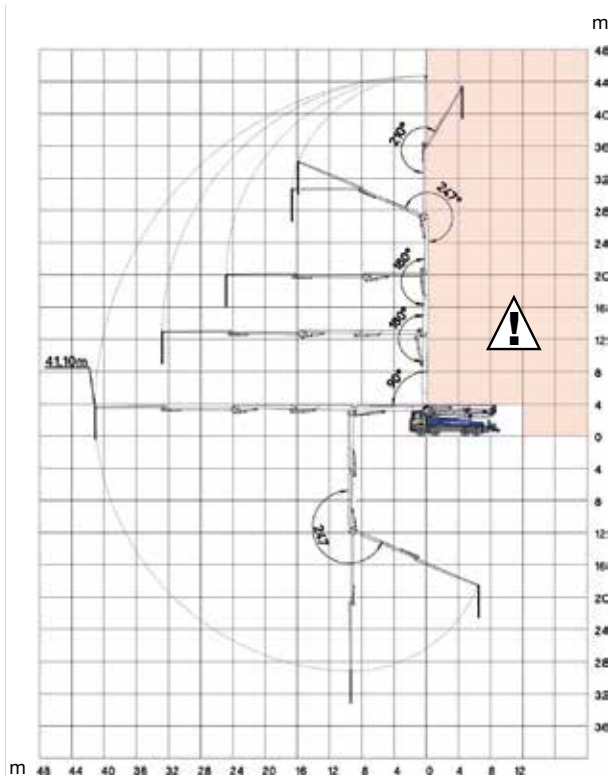
- Pompa calcestruzzo disegnata, sviluppata e prodotta da SERMAC
- Verifiche strutturali col Metodo ad Elementi Finiti (FEM)
- Telaio macchina base ad elevata rigidità torsionale
- Eccellente assemblaggio su telaio 4 assi
- Braccio distributore a 5 sezioni con ripiegamento a "RZ"
- Tubazione da Ø 125 mm (5")
- Componentistica principale Italiana e Tedesca
- Gruppo pompante a circuito idraulico aperto con valvola calcestruzzo a "S" realizzata in fusione antiusura
- Facilità e rapidità di piazzamento in spazi ristretti



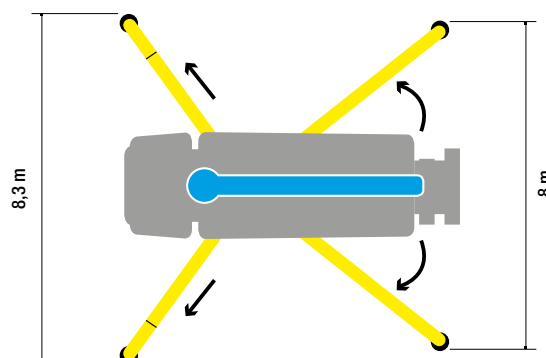
# 5RZ46



AREA DI NON LAVORO



\*Dimensione variabile in funzione dell'autotelaio



## GRUPPO POMPANTE

	S8		G9	
	AS8L09-150-76	AG9L09-148-80	AG9L10-158-80	AG9L10-194-80
PORTATA TEORICA (MAX)* LATO STELO	150 m <sup>3</sup> /h	-	-	-
PORTATA TEORICA (MAX)* LATO PISTONE	-	148 m <sup>3</sup> /h	158 m <sup>3</sup> /h	194 m <sup>3</sup> /h
PRESSIONE SUL CALCESTRUZZO (MAX)* LATO STELO	76 bar	-	-	-
PRESSIONE SUL CALCESTRUZZO (MAX)* LATO PISTONE	-	80 bar	80 bar	80 bar
NUMERO DI CICLI AL MINUTO	30 '/min	30 '/min	27 '/min	33 '/min
DIAMETRO PISTONI	230 mm	230 mm	250 mm	250 mm
CANNE CALCESTRUZZO	2000 mm	2000 mm	2000 mm	2000 mm
DIMENSIONE VALVOLA "S"	8"	9"	9"	9"
CAPACITÀ TRAMOGGIA	600 l	650 l	650 l	650 l

\*Non possono essere ottenuti simultaneamente



## BRACCIO DI DISTRIBUZIONE

MASSIMA ALTEZZA VERTICALE	45,1 m
MASSIMA ESTENSIONE ORIZZONTALE	41,1 m
MASSIMA PROFONDITÀ DI LAVORO	-33,1 m
NUMERO DI SEZIONI	5
MINIMA ALTEZZA DI APERTURA	9,1 m
ANGOLO DI ROTAZIONE	370°
ANGOLI DI APERTURA	90° - 180° - 180° - 247° - 210°
SISTEMA DI APERTURA	RZ
STABILIZZATORI ANTERIORI	Telescopico "X"
STABILIZZATORI POSTERIORI	Swing-out
APERTURA ANTERIORE	8,3 m
APERTURA POSTERIORE	8 m
LUNGHEZZA TUBO TERMINALE IN GOMMA	3,9 m

## DOTAZIONE DI SERIE

- Stabilizzatori anteriori ad apertura "X" e posteriori "orientabili". Azionamento idraulico separato su entrambi i fianchi macchina
- Tubazione dritta in acciaio a Doppia Parete temprata ad induzione ad alta resistenza contro l'usura per abrasione. Curve in acciaio a Doppia Parete con interno ai carburi di cromo.
- Due radiocomandi proporzionali a doppia velocità di movimento braccio, ricerca automatica della frequenza libera, manipolatori a 8 posizioni e variatore di portata
- Sistema automatico di compensazione delle usure tra piastra e anello. Alta resistenza all'abrasione con inserti in carburo di tungsteno
- Lubrificazione automatica a grasso del gruppo pompante su tutte le parti in movimento e sistema di emergenza di ingrassaggio manuale
- Lubrificazione automatica ad olio dei pistoni pompanti
- Dispositivo di sicurezza all'apertura della portella di scarico vasca e apertura griglia tramoggia
- Vibratore elettrico su griglia tramoggia
- Lancia di lavaggio con innesto rapido
- Pompa acqua a membrana (75 l/min, 30 bar)
- Capacità serbatoio acqua 900 l
- Faro di illuminazione tramoggia
- Cesto porta accessori sul fianco tramoggia
- Dispositivo di segnalazione acustica sul braccio
- Accessori per la pulizia e manutenzione

## SISTEMA DI CONTROLLO ELETTRONICO DI STABILITÀ

- Sermac Control Stability (SCS)



## ACCESSORI PRINCIPALI

- Compressore aria per pulizia tubazioni (450 l/min)
- Copertura tramoggia in alluminio
- Faro aggiuntivo di illuminazione tramoggia
- Impianto ingrassaggio braccio
- Kit "stop-flow"
- Kit sgancio automatico gommone terminale
- Nebulizzatore inox (25 l - 8 bar)
- Pompa acqua ad alta pressione con lancia a ventaglio (17 l/min - 130 bar)
- Pompa acqua multistadio (230 l/min - 12 bar)
- Portatubi e portagommoni di scorta
- Radiocomando proporzionale con display
- Telecamera posteriore



## POMPE CALCESTRUZZO AUTOCARRATE

12 differenti modelli con aperture anteriori "X" e bracci distributori con diverse configurazioni di apertura da 20 m a 65 m di altezza da terra.



## BETONPOMPE AUTOCARRATE

4 differenti modelli con bracci distributori a "Z" da 21 m a 33 m di altezza da terra.



## POMPE STAZIONARIE

7 differenti modelli divisi in Serie 6" e Serie 8" disponibili in alta e bassa pressione.



## BRACCI STAZIONARI

Bracci stazionari da 33 m di lunghezza.



### SERMAC Srl

Sede centrale: Via A. Manzoni, 146 - 20811 Cesano Maderno, (MB) Italy  
Tel. +39 0362 364 320 - Fax +39 0362 163 2000  
info@sermacpumps.com



[www.sermacpumps.com](http://www.sermacpumps.com)