



max
4000

4200/4500

< 10000

* Dati tecnici e caratteristiche soggetti a modifiche senza preavviso

Dati tecnici gruppo pompante

		HP908EC
Max. produzione teorica	m ³ /h	95
Max. pressione sul calcestruzzo	bar	80
Canne c/s (diam. x corsa)	mm	200 x 1650
Capacità tramoggia	l	550
Circuito oleodinamico		chiuso

Macchina super compatta montata su camion 4x2 passo 4200/4500* mm per un'ottima manovrabilità.

Dimensioni stabilizzazione contenute per un facile piazzamento in tutti i tipi di cantiere.

Ampi pianali fino a 3,4 m su entrambi i lati (optional "stoccaggio tubi").

Control System with pumping unit HP908EC

Smartronic

Monitor LCD a colori	Diagnostica
Contatori	Pannello di controllo posteriore capsense
Gestione del gruppo pompante	

Optional Smartronic Plus



La costante verifica del centro di gravità automatica della macchina garantisce la massima sicurezza della movimentazione del braccio e la massima copertura possibile della zona di lavoro, anche con parziale apertura della stabilizzazione.



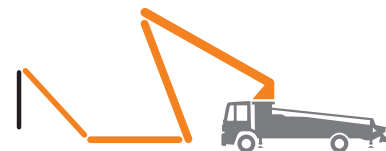
MBE
Controllo estensione
massima braccio



Gestione
automatica
RPM

Optional Smartronic Pro

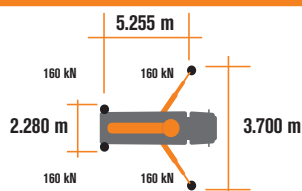
Apertura/chiusura automatica del braccio	Estensione virtuale
ASC 2.0	Blocco angolare
Sistema antibouncing del braccio	Blocco delle sezioni
Radiocomando con display	Altezza costante



Tipo ZR

Dati tecnici braccio di distribuzione

		4ZR
Diametro tubazioni	mm	125
Max. altezza verticale	m	20
Max. distanza in orizzontale (dal centro dell'asse di rotazione)	m	15,7
Min. altezza d'apertura	m	4,1
Numero di sezioni		4
Angolo apertura 1ª sez.		90°
Angolo apertura 2ª sez.		180°
Angolo apertura 3ª sez.		253°
Angolo apertura 4ª sez.		253°
Angolo di rotazione		+/-270°
Lunghezza tubo terminale in gomma	m	3





STEELTECH Serie 20m

K20L

Dotazioni di serie

Stabilizzazione anteriore tipo "X" telescopici a singolo sfilo e posteriore fisso per un rapido e semplice posizionamento anche in spazi stretti

Motorizzazione PTO o accoppiatore

Comando braccio a mezzo di distributore proporzionale

Dispositivo di sicurezza all'apertura della portella di scarico del calcestruzzo e della griglia tramoggia

Dispositivo di emergenza per il gruppo pompante

2 radiocomandi proporzionali Hetronic con 3 manipolatori

Cavo di emergenza per radiocomando da 20 m

Serbatoio d'acqua da 600 litri (plastica)

Pompa acqua a media pressione (50 Bar / 50 l/min)

Luci led di illuminazione della stabilizzazione e della tramoggia

Tubazioni a doppio spessore con inserti di carburi di cromo su tutta la linea di tubazione

Accessori di lavaggio

Alta resistenza dei componenti maggiormente soggetti ad usura (valvola S, piastra di usura, anello di compensazione)

Dichiarazione di conformità fornita con il Manuale di uso e manutenzione

Optional principali

Smartronic Plus (Smartronic + ASC Advanced Stability Control)

Smartronic Pro: Oltre alle funzioni di Smartronic Plus, offre il controllo di stabilità ASC2.0, il controllo delle oscillazioni del braccio ABC (Antibouncing), l'estensione virtuale, il blocco angolare, il blocco delle sezioni e l'altezza costante. Include radiocomando con display.

Pompa acqua ad alta pressione (150 bar - 15 l/min)

V-Stop

Sistema di lubrificazione centralizzata del braccio

Valvola interruzione flusso calcestruzzo - shut-off valve

Tubazioni calcestruzzo dritte su braccio a doppio spessore con inserti in carburi di cromo ad alta resistenza all'usura CIFA LLT Long Life Top

Radiocomando proporzionale Hetronic o HBC dotato di display

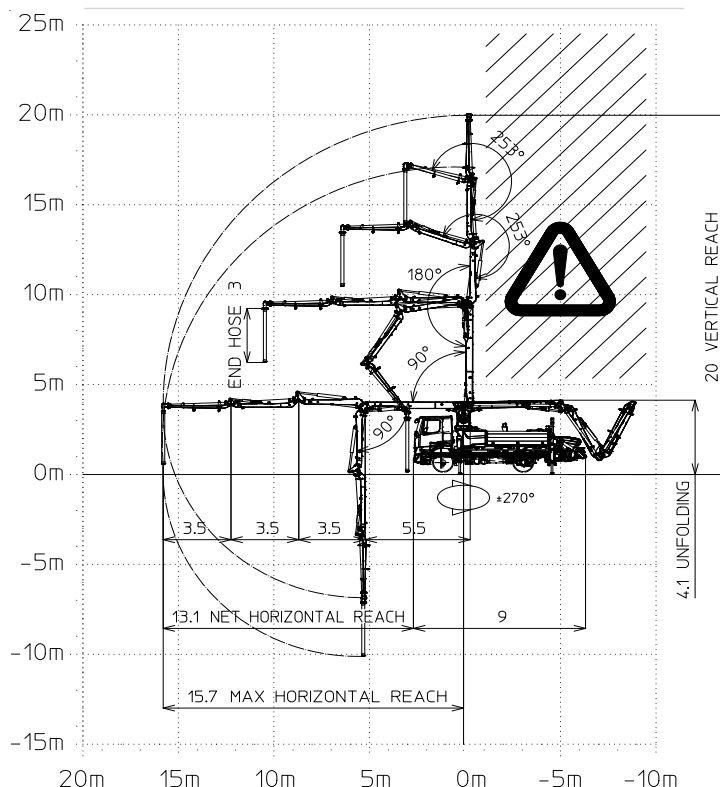
Apertura e chiusura automatica del braccio

Ampia possibilità di customizzazione per il cliente

Lunghezza tubo terminale in gomma di 3 m

*Oltre 100 optional disponibili consultare listino; dettagli disponibili sul libretto opzionale delle pompe per autocarri

Braccio di distribuzione 4ZR



Optional Smartronic Pro



Advanced Stability Control 2.0



Antibouncing System



Apertura/chiusura automatica del braccio



Estensione virtuale



Blocco angolare



Blocco delle sezioni



Altezza costante



Smartronic Video